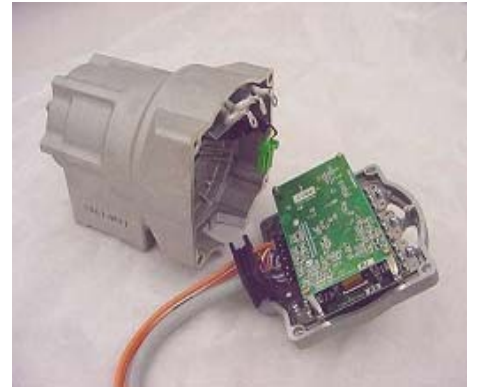


モータ/インバータシステム関連 試験用プラットフォーム 設計/製作

ピューズは電気自動車やハイブリッドシステムのモータ/インバータの試作を数多く行って参りました。最近はそのピューズの既存のシステムを、材料メーカーさんや部品メーカーさんにご自身の製品の**試験用プラットフォーム(テストベッド)**としてお使い頂く例が増えております。

事例1) パワー素子メーカーさんの例

SiCやGaNなどの新世代パワー素子を開発されている部品メーカーさんが、それらのパワー素子のインバータに搭載された状態での評価を行う為の試験装置としてお使い頂いております。



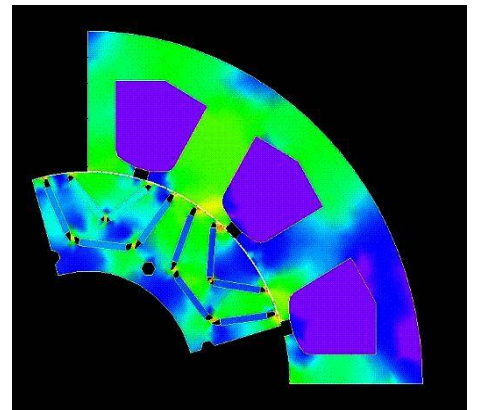
事例2) コンデンサメーカーさんの例

ピューズのモータ/インバータシステムの設計は基本的にそのまま、コンデンサのみをコンデンサメーカーさんの新開発製品/自社既存製品/他社製品などに変更して性能差を比較する為の評価環境としてお使い頂いております。(但し、若干の適合作業は必要となります)



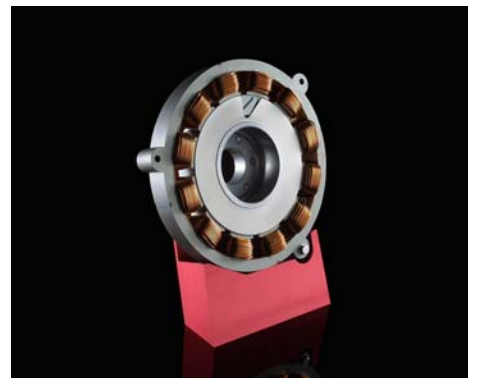
事例3) モータ材料メーカーさんの例

ピューズのモータ/インバータシステムの設計は基本的にそのまま、ある部品のみをモータ材料メーカーさんの新開発製品/自社既存製品/他社製品などに変更して性能差を比較する為の評価環境としてお使い頂いております。(但し、若干の適合作業は必要となります)



モータ/インバータに関連する評価環境/試験装置を製作されたい場合はお気軽にお声がけ下さい。

ピューズの既存技術を応用して、ご希望の試験用プラットフォームが構築できるように検討させていただきます。



PUES Corporation

株式会社ピューズ 神奈川県 厚木市 愛甲 1516

Tel : 046-226-5501 URL : <http://www.pues.co.jp>